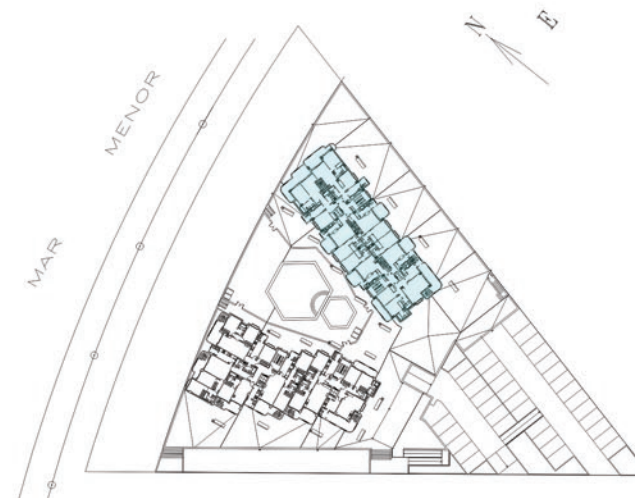
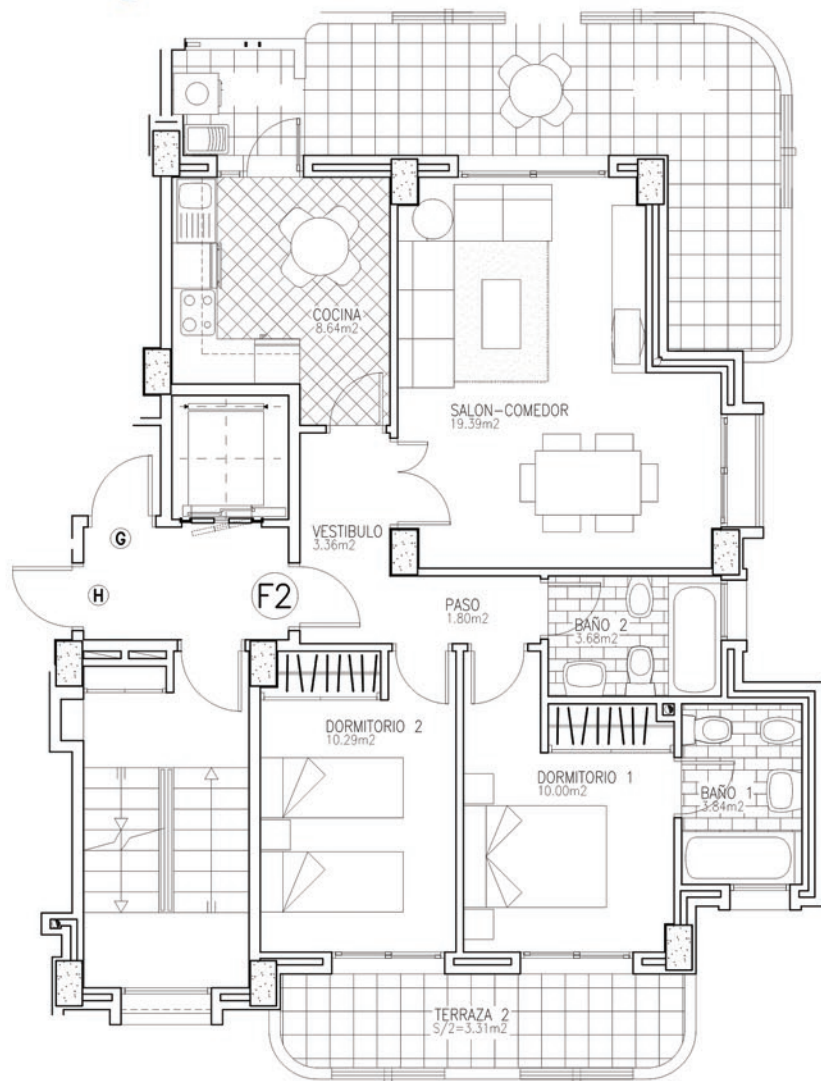




GRIMANGA

Grupo Inmobiliario La Manga, S. A.



www.grimanga.es

PLANTAS 1ª a 7ª

VIVIENDA TIPO	SUPERFICIE UTIL	SUP.CONSTRUIDA P.P.E.C.
VIVIENDA TIPO F2	72.93m ²	87.46m ²

Promoción Residencial Seychelles

Vivienda Tipo F2 | BLOQUE NORTE

| 2 Dormitorios | 2 Baños