



“Playa Príncipe,  
La Manga”

*“Príncipe Beach,  
La Manga”*

“Плайя-Принсипе,  
Ла-Манга”



“Magnífico destino  
turístico”

*“Is a magnificent tourist  
destination”*

“Великолепное туристическое  
направление”

Playa Príncipe  
*Príncipe Beach*  
Плай-Принсипе

La Manga  
del Mar Menor





## La Manga

Situada en el Sureste español, en la Región de Murcia, pocos lugares tienen la fortuna de contar con un lago de agua salada junto al Mar Mediterráneo. Este mar peculiar recibe el nombre de Mar Menor. Su litoral cuenta con 73 km de costa en la que se van sucediendo playas de aguas transparentes y poco profundas.

A su gran oferta de playas de gran calidad, que suman más de 40 km de arenales, hay que sumar la posibilidad de elegir entre dos mares con aguas a distintas temperaturas, grados de salinidad diferentes, uno con oleaje y otro prácticamente tranquilo todo el año.

La Manga del Mar Menor es un magnífico destino turístico pensado para hacer la estancia del visitante más agradable. La belleza y diversidad de su paisaje, así como una temperatura media de 22° y sus más de 300 días de sol al año, son sus especiales cualidades para la práctica de deportes náuticos y el disfrute de una amplia oferta lúdica y de ocio, hacen de La Manga del Mar Menor uno de los lugares turísticos más importantes de Europa.

## La Manga

*Located in the south east of Spain, in the Region of Murcia, to be precise, it is a unique place, which is lucky enough to be home to a natural salt water lake, right next to the Mediterranean Sea. This one-of-a-kind sea is called the Mar Menor. Its 73 km long coastline boasts many beaches with crystal clear, shallow water.*

*Apart from its more than 40 km of top quality beaches, visitors also get the chance to choose between two seas, each of which has a different temperature, salt content and, even types of waves! One of the seas has lots of them while the other is calm practically the whole year round!*

*La Manga del Mar Menor is a magnificent tourist destination, designed to make your stay as pleasant as possible. The beauty and diversity of its surroundings, as well as its average 22° temperature and more than 300 sunny days a year, are just some of what it has to offer and which make it perfect for water sports. There is also a wide range of leisure and entertainment to choose and many other things that make La Manga one of the most important tourist hotspots in Europe.*

## Ла Манга

Расположенное на юго-востоке Испании, в регионе Мурсия, одно из редких мест, где есть лагуна с соленой водой рядом со Средиземным морем. Это особенное море именуется Мар Менор. Его побережье насчитывает 73 км береговой линии, на которой чередуются пляжи с прозрачной и неглубокой водой.

К большому набору пляжей высокого качества, образующих более 40 км песчаной поверхности, нужно добавить возможность выбора между двумя морями с водами разной температуры и степени солености, одно с прибоями, другое – тихое практически весь год.

Ла Манга Дель Мар Менор является великолепным туристическим направлением, способным сделать пребывание гостей незабываемым. Красота и разнообразие ее пейзажей, а также среднегодовая температура в 22 градуса и более 300 солнечных дней в году, является ее особенными качествами для занятий водным спортом и наслаждения широким предложением в сфере развлечений и досуга, превращая Ла Мангу Дель Мар Менор в одно из самых важных туристических мест Европы.



“Un paraíso único que  
te invitamos a conocer.”

*“Paradise that we invite  
you to come to get  
to know.”*

“Райское место,  
с которым приглашаем  
познакомиться”







“Más de 300 días  
de sol al año”

*“More than 300  
sunny days a year”*

“Более 300 солнечных  
дней в году”



“45 magníficas  
viviendas de uno y  
dos dormitorios”

*“45 wonderful one or  
two bedroomed homes,  
with beautiful”*

“45 потрясающих жилых  
апартаментов с  
одной и двумя  
спальнями”







## Playa Príncipe

Este residencial está situado en el km 12 de La Manga en una parcela única, en la primera línea del Mar Mediterráneo. Inmejorable por su situación, a escasos 800 metros del puerto de Tomás Maestre, donde encontraremos una selecta zona de ocio con bares, cafeterías, restaurantes, tiendas, supermercados, farmacias, bancos, etc.

En la Fase E de este proyecto disponemos de 45 magníficas viviendas de uno y dos dormitorios, con unas magníficas vistas al Mar Menor, donde podrán disfrutar de las únicas puestas de Sol de La Manga desde su terraza.

En Residencial Playa Príncipe las viviendas han sido diseñadas, para aprovechar hasta el último rincón de la vivienda, así como el cuidado en elegir los materiales y el diseño de las mismas.

## Príncipe Beach

*This property is located at the KM 12 of La Manga strip on a unique plot of land, right on the Mediterranean Sea. It could not be in a better place, at less than 800 meters from the Tomás Maestre port and marina where there are lots of bars, cafés, restaurants, shops, supermarkets, pharmacies and banks to choose from.*

*In the 'E' phase of this Project, we have 45 wonderful one or two bedroomed homes, with beautiful views of the Mar Menor where you can enjoy the unique La Manga sunsets from your balcony.*

*The homes have been designed to make the absolute most of space and great care has been taken in choosing the materials and their design.*

## Плай-Принсипе

Данный жилой комплекс расположен на 12 км Ла Манги, на уникальном участке земли, в первой линии Средиземного моря. Он имеет идеальное месторасположение, рядом с яхтенным портом «Томас Маэстре», где находится исключительная развлекательная зона с барами, кафе, ресторанами, магазинами, супермаркетами, аптеками, и т.д.

В фазе E данного проекта находятся 45 потрясающих жилых апартаментов с одной, двумя или тремя спальнями, с восхитительным видом на Мар Менор, где Вы сможете насладиться великолепными закатами с вашей террасы.

Апартаменты жилого комплекса Плай Принсипе спроектированы с учетом выбранных материалов и дизайна так, чтобы наслаждаться каждым уголком вашего дома.









“Magníficas vistas  
al Mar Menor”

*“Beautiful views of  
the Mar Menor”*

“Восхитительные  
виды на  
Мар-Менор”





“Carpintería exterior en PVC”  
“White PVC exterior carpentry”  
“Наружная фурнитура из ПВХ белого цвета”













“Cuadro de superficies”

“Surface areas chart”

“Таблица площадей апартаментов”



Vivienda	Superficie Contr.	Superficie Útil
Vivienda Tipo V	93,96 M <sup>2</sup>	76,95 M <sup>2</sup>
Vivienda Tipo V1	90,94 M <sup>2</sup>	76,95 M <sup>2</sup>
Vivienda Tipo V2	101,25 M <sup>2</sup>	81,90 M <sup>2</sup>
Vivienda Tipo V3	98,23 M <sup>2</sup>	81,90 M <sup>2</sup>
Vivienda Tipo X	90,01 M <sup>2</sup>	72,60 M <sup>2</sup>
Vivienda Tipo X1	90,01 M <sup>2</sup>	72,60 M <sup>2</sup>
Vivienda Tipo Y	69,77 M <sup>2</sup>	62,15 M <sup>2</sup>
Vivienda Tipo Y1	77,00 M <sup>2</sup>	65,30 M <sup>2</sup>
Vivienda Tipo Z	94,07 M <sup>2</sup>	74,80 M <sup>2</sup>
Vivienda Tipo Z1	94,07 M <sup>2</sup>	74,80 M <sup>2</sup>

Dwelling	Built Surface	Built Surface
Dwelling Type V	93,96 M <sup>2</sup>	76,95 M <sup>2</sup>
Dwelling Type V1	90,94 M <sup>2</sup>	76,95 M <sup>2</sup>
Dwelling Type V2	101,25 M <sup>2</sup>	81,90 M <sup>2</sup>
Dwelling Type V3	98,23 M <sup>2</sup>	81,90 M <sup>2</sup>
Dwelling Type X	90,01 M <sup>2</sup>	72,60 M <sup>2</sup>
Dwelling Type X1	90,01 M <sup>2</sup>	72,60 M <sup>2</sup>
Dwelling Type Y	69,77 M <sup>2</sup>	62,15 M <sup>2</sup>
Dwelling Type Y1	77,00 M <sup>2</sup>	65,30 M <sup>2</sup>
Dwelling Type Z	94,07 M <sup>2</sup>	74,80 M <sup>2</sup>
Dwelling Type Z1	94,07 M <sup>2</sup>	74,80 M <sup>2</sup>

Апартаменты	Площадь Застройки	Полезная Площадь
Апартаменты Типа V	93,96 кв. м.	76,95 кв. м.
Апартаменты Типа V1	90,94 кв. м.	76,95 кв. м.
Апартаменты Типа V2	101,25 кв. м.	81,90 кв. м.
Апартаменты Типа V3	98,23 кв. м.	81,90 кв. м.
Апартаменты Типа X	90,01 кв. м.	72,60 кв. м.
Апартаменты Типа X1	90,01 кв. м.	72,60 кв. м.
Апартаменты Типа Y	69,77 кв. м.	62,15 кв. м.
Апартаменты Типа Y1	77,00 кв. м.	65,30 кв. м.
Апартаменты Типа Z	94,07 кв. м.	74,80 кв. м.
Апартаменты Типа Z1	94,07 кв. м.	74,80 кв. м.





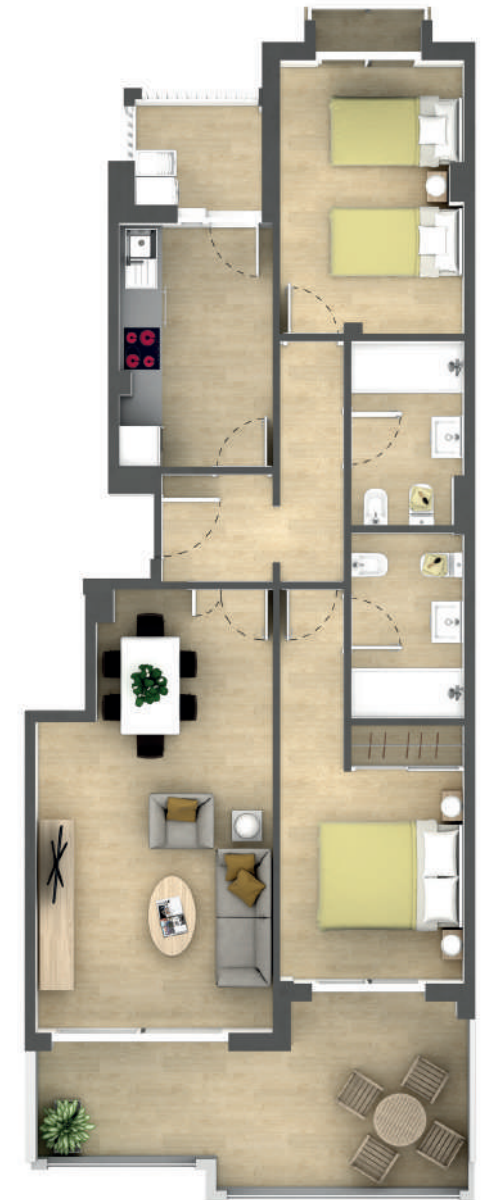
“Tipos de Viviendas”

“Dwelling Type”

“Типы Апартаментов”



Vivienda Tipo V  
Dwelling Type V  
Апартаменты Типа V



Vivienda Tipo V1  
Dwelling Type V1  
Апартаменты Типа V1



Vivienda Tipo X  
*Dwelling Type X*  
Апартаменты Типа X



Vivienda Tipo Y  
*Dwelling Type Y*  
Апартаменты Типа Y

Vivienda Tipo Z  
*Dwelling Type Z*  
Апартаменты Типа Z





“Armarios empotrados lacados”  
“White-lacquered internal doors”  
“Встроенный лакированный шкаф в главной спальне”







“Sanitarios de porcelana blanca vitrificada”  
“Premium quality white vitrified porcelain”  
“Сантехника из белого керамического фарфора”







“Puertas de paso interiores lacadas”  
“White-lacquered internal doors”  
“Внутренние межкомнатные двери  
отлакированы белым цветом”





“Memoria de calidades”

“Quality description”

Спецификация оборудования,  
изделий и материалов

## Acabados interiores

- ▶ Solado en plaqueta de gres con rodapiés a juego.
- ▶ Alicatado de baños y cocinas con plaqueta de gres.
- ▶ Tabiquería interior de fábrica de ladrillo, con revestimiento de yeso, y separación de viviendas mediante fábrica de ladrillo macizo acústico.
- ▶ Puertas de paso interiores lacadas en blanco, con acristalamiento en cocina y salón.
- ▶ Armario empotrado lacado en blanco en dormitorio principal, a juego con puertas interiores, con balda de separación en altillo, barra y cajonera de tres cajones.
- ▶ Puerta de entrada acorazada en madera.
- ▶ Herrajes de puertas en acero inoxidable.
- ▶ Pintura plástica lisa en paramentos verticales y horizontales.
- ▶ Falso techo desmontable en baños y falso techo de pladur en resto de vivienda.
- ▶ Carpintería exterior en PVC blanco con persianas monobloc y vidrio con cámara.
- ▶ Instalación de fontanería en PPR y saneamiento en PVC
- ▶ Sanitarios de porcelana blanca vitrificada de primera calidad y grifería monobloc monomando, así como lavabo encastrable con mueble suspendido, espejo y plato de ducha con mampara.
- ▶ Cocina con muebles altos y bajos en color blanco brillo, tiradores cromados, fregadero de un seno con escurridor, placa vitrocerámica, horno eléctrico y campana extractora.
- ▶ Encimera de granito natural o encimera prefabricada de cuarzo natural y resinas (Silestone, quarella o similar)
- ▶ Mecanismos eléctricos en color blanco marca Simón o similar.
- ▶ Punto de TV y telefonía en salón y dormitorio principal.
- ▶ Preinstalación de Aire Acondicionado por conductos para frío y calor en toda la vivienda, con previsión de zonificación de estancias.

## Instalaciones comunes y acabados edificio

- ▶ Cimentación mediante pilotaje prefabricado de hormigón y losa armada.
- ▶ Estructura de hormigón armado.
- ▶ Fachada principal con fábrica capuchina, con aislamiento térmico de poliestireno.
- ▶ Materiales en fachada de primera calidad: ladrillo cara vista, bloque cara vista con relieve, barandilla de vidrio de seguridad en color y revestimiento monocapa.
- ▶ Edificio adaptado en cumplimiento con la normativa de accesibilidad.
- ▶ Cubiertas transitables con aislamiento térmico de poliestireno extruido.
- ▶ Escalera de mármol nacional y barandilla en aluminio termolacado color blanco.
- ▶ Zaguán revestido en mármol nacional y espejos decorativos.
- ▶ Barandillas exteriores en acero inoxidable.



- ▶ Zonas comunes enlosadas y ajardinadas en planta baja.
- ▶ Detectores de presencia en escaleras y rellanos para un mayor ahorro energético.
- ▶ Iluminación Led para un mínimo consumo en zonas comunes.
- ▶ Ascensores con paradas en todas las plantas.
- ▶ Sótano con plazas de garaje.
- ▶ Iluminación exterior mediante farolas y bañadores en fachada.
- ▶ Antena parabólica con canales Europeos.
- ▶ Circuito cerrado de grabación con videocámara en el portal y rampa de garaje.
- ▶ Videoportero.
- ▶ Piscina privada con solarium.

## Interior finishes

- ▶ Flooring with stoneware plaques with matching skirting board.
- ▶ Tiled bathrooms and kitchens with stoneware plaques.
- ▶ Interior partition walls made of brickwork, with plaster coating, and separation of dwellings formed by solid acoustic brickwork.
- ▶ White-lacquered internal doors with glazing in kitchen and sitting-room.
- ▶ White-lacquered built-in wardrobe in main bedroom, matching with interior doors, with partition shelf in storage cupboard, bar and a chest of three drawers.
- ▶ Entrance wooden vault door.
- ▶ Stainless steel door fittings.
- ▶ Lat water-based paint on vertical and horizontal surfaces.
- ▶ Removable false ceiling in bathrooms and plasterboard false ceiling in the rest of the dwelling.
- ▶ White PVC exterior carpentry with monoblock blinds and glass with chamber.
- ▶ Plumbing installation in PPR and PVC sanitation.
- ▶ Premium quality white vitrified porcelain fittings and monoblock single handle faucets, as well as built-in washbasin with suspended unit, mirror and shower basin.
- ▶ Kitchen with glossy white high and low cupboards, chrome handles, single sink with drainer, ceramic hob, electric furnace and extractor hood.
- ▶ Natural granite countertop or natural quartz and resins prefabricated countertop (Silestone, quarella or similar)
- ▶ White-coloured electric devices make Simón or similar.
- ▶ TV and telephone connection in sitting-room and main bedroom.
- ▶ Air conditioning pre-installation through ducts for cold and heat in all dwelling, and provision of zoning in rooms.

## Common installations and finishes of building

- ▶ Foundation through prefabricated concrete pile driving and reinforced slab.
- ▶ Reinforced concrete structure.
- ▶ Main façade with cavity brickwork, with polystyrene thermal isolation.
- ▶ Premium quality materials on facade: facing brick, embossed facing brick block, coloured safety glass rail and single-layer coating.
- ▶ Adapted building in compliance with the accessibility regulations.
- ▶ Traffic-bearing roofs with thermal isolation of extruded polystyrene.
- ▶ National marble staircase and white-coloured thermo-lacquered aluminium handrail.
- ▶ Entrance hall coated in national marble and decorative mirrors.
- ▶ Stainless steel exterior handrails.
- ▶ Paved landscaped common areas on ground floor.
- ▶ Motion sensor in stairs and landings for more energy saving.
- ▶ Led lighting for minimum consumption in common areas.
- ▶ Lifts with stops on all floors.
- ▶ Basement with parking units.
- ▶ Exterior lighting through streetlights and wall washers on facade.
- ▶ Parabolic aerial with European channels.
- ▶ CCTV with recording with video surveillance in doorway and garage access ramp.
- ▶ Video intercom system.
- ▶ Private pool with solarium.

## Внутренняя отделка

- ▶ Напольная поверхность из керамической плитки высокого качества с подходящим плинтусом.
- ▶ Облицовка ванных комнат и кухонь керамической плиткой высокого качества.
- ▶ Кирпичные внутренние перегородки с гипсовым покрытием и разделением жилых апартаментов со стеной из цельного акустического кирпича.
- ▶ Внутренние межкомнатные двери лакированы белым цветом и остеклены на кухне и в гостиной.
- ▶ В главной спальне - встроенный шкаф, лакирован белым цветом, что и внутренние двери, разделительная полка на мансарде, балка и комод с тремя ящиками.
- ▶ Бронированная входная дверь, облицованная деревом.
- ▶ Дверная фурнитура из нержавеющей стали.
- ▶ Гладкая пластиковая краска на вертикальных и горизонтальных поверхностях.
- ▶ Съёмный подвесной потолок в ванных комнатах и подвесной потолок из гипсокартона в остальных частях жилых апартаментов.



- ▶ Наружная фурнитура из ПВХ белого цвета с моноблочными ролл-ставнями и стеклопакетом.
- ▶ Водопроводные полипропиленовые трубы и поливинилхлоридные канализационные трубы.
- ▶ Унитазы из высококачественного фарфора белого цвета и краны моноблок со смесителем, а также встраиваемая раковина с подвесной тумбой, зеркалом и душевым поддоном (с ширмой).
- ▶ Кухня с верхними и нижними шкафами белого блестящего цвета с хромированными ручками, одинарной мойкой с крылом, стеклокерамической варочной панелью, электрической духовкой и вытяжкой.
- ▶ Столешница из натурального гранита или сборная столешница из натурального кварца и смол (марки Silestone, Quarella и других подобных).
- ▶ Электрическая фурнитура белого цвета марки Simón или другой подобной.
- ▶ Телевизионная антенна и телефонная сеть в гостиной и главной спальне.
- ▶ Пред-инсталляция климатической системы для охлаждения или обогрева всех помещений с возможностью зонирования управления.

## Общие установки и отделка здания.

- ▶ Фундамент из сборного бетона и армированной плиты.
- ▶ Каркас из железобетона.
- ▶ Главный фасад из двойной стены с тепловой полистирольной изоляцией.
- ▶ Фасад покрыт материалами наивысшего качества: облицовочный кирпич, облицовочные блоки с рельефом, перила с предохранительным стеклом и штукатурным покрытием.
- ▶ Здание, приведенное в соответствие с нормативом о доступности.
- ▶ Транзитные перекрытия с тепловой изоляцией из экструдированного пенополистирола.
- ▶ Лестница из национального испанского мрамора и алюминиевые перила с термолакowym покрытием белого цвета.
- ▶ Вход в подъезд облицован национальным испанским мрамором и декоративными зеркалами.
- ▶ Наружные перила из нержавеющей стали.
- ▶ Общие зоны на первом этаже покрыты кафелем и облагорожены.
- ▶ Датчики присутствия на лестницах и лестничных площадках для большей экономии электроэнергии.
- ▶ Освещение Led для минимального потребления в общих зонах.
- ▶ Лифты, останавливающиеся на всех этажах.
- ▶ Гараж с машино-местами.
- ▶ Наружное освещение с фонарями и светильниками на фасаде.
- ▶ Параболическая антенна с европейскими каналами.
- ▶ Замкнутая система видеонаблюдения в подъезде и на въезде в гараж.
- ▶ Видеодомофон.
- ▶ Бассейн с солярием для собственников.

- ▶ Las calidades aquí descritas pueden ser modificadas por la Dirección Facultativa por razones técnicas y/o estéticas, garantizando el nivel de calidad especificado.  
Los materiales, elementos decorativos, aparatos y/o mobiliario mostrado en infografías y publicidad que no se encuentren en esta memoria son meramente ilustrativos y no forman parte de la oferta de viviendas.  
Las infografías aquí reflejadas tienen carácter meramente orientativo y no contractual o vinculante.  
En fase de proyecto.  
Fotomontajes  
En Proyecto  
La documentación e información a que se refiere el RD 21 de abril del 89, nº 515/89 se encuentra a disposición del público en las oficinas de la promotora.
- ▶ *The qualities described herein may be modified by the Project and Site Management due to technical and/or aesthetic reasons, by guaranteeing the specified quality level.  
Materials, decorative elements, fittings and/or furniture shown in computer graphics and advertising not recorded in the present quality description are purely illustrative and do not form part of the housing supply.  
Computer graphics reflected herein have a purely illustrative character though not contractual or binding.  
In planning stage.  
Photo montages.  
On project work.  
The documentation and information to which Royal Decree of 21st of April of 1989, no. 515/89 refers to, is at the disposal of the general public in the offices of the sales promoter.*

- ▶ Строительное Управление может изменить описанные здесь характеристики по техническим и/или эстетическим причинам с гарантией указанного уровня качества.  
Материалы, декоративные элементы, аппаратура и мебель, указанные в презентациях и рекламе, но не обозначенные в данной спецификации, являются исключительно иллюстративными и не являются частью oferty жилых помещений.  
Изображения, отраженные в данном документе, носят исключительно ориентировочный характер и не имеют договорной или обязательной силы.  
На стадии проекта.  
Фотомонтаж  
В проекте  
Документы и информация, на которые ссылается Королевский Декрет № 515/89 от 21 апреля 1989 года, могут быть получены в офисе застройщика.





“Playa Príncipe,  
La Manga”

*“Príncipe Beach,  
La Manga”*

“Плайя-Принсипе,  
Ла-Манга”





El Algar - MURCIA  
Av. de Filipinas, n.º 42 - 30366  
Teléfono:  
968 564 477



La Unión - MURCIA  
C/ Murcia, bajo, n.º 4 - 30360  
Teléfono:  
968 337 563



La Manga del Mar Menor - MURCIA  
Gran Vía, s/n - Urbanización Playa Principe  
Teléfono:  
968 140 383