



Los MIRADORES DEL PUERTO



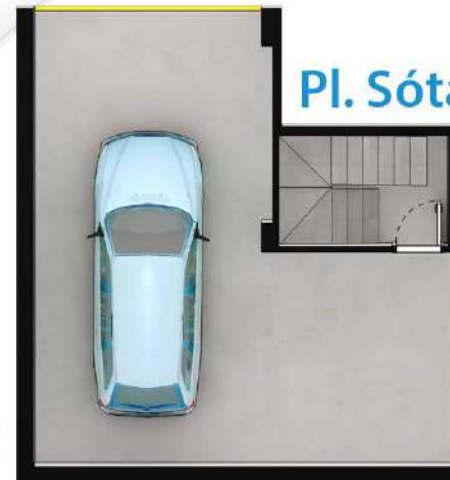
Pl. Torreón



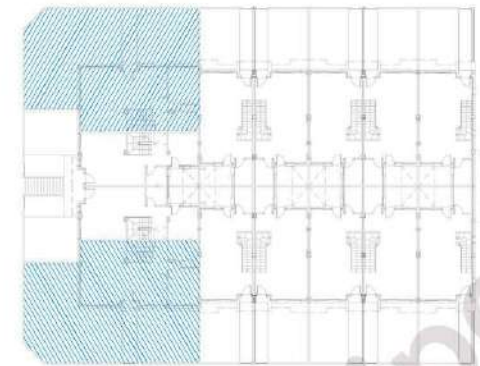
Pl. Baja



Pl. Piso



Pl. Sótano



Cuadro Superficies

SUPF. ÚTIL
PLANTA BAJA
54,37 M²

SUPF. ÚTIL
PLANTA PISO
43,55 M²

SUPF. ÚTIL
PL. TORREÓN
2,30 M²

SUPF. ÚTIL
TOTAL
100,22 M²

SUPF. ÚTIL
JARDÍN
96,05 M²

SUPF. CONSTR.
TOTAL
118,27 M²

TIPO B