



Los MIRADORES DEL PUERTO



Pl. Sótano



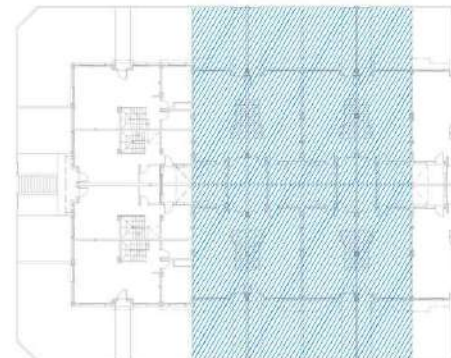
Pl. Baja



Pl. Piso



Pl. Torreón



Cuadro Superficies

SUPF. ÚTIL
PLANTA BAJA
39,10 M²

SUPF. ÚTIL
PLANTA PISO
35,38 M²

SUPF. ÚTIL
PL. TORREÓN
11,64 M²

SUPF. ÚTIL
TOTAL
86,12 M²

SUPF. ÚTIL
JARDÍN
26,25 M²

SUPF. CONSTR.
TOTAL
106,58 M²

Tipo C