

Vivienda Tipo **B-A**

Superficie
construida total
96,39 m²

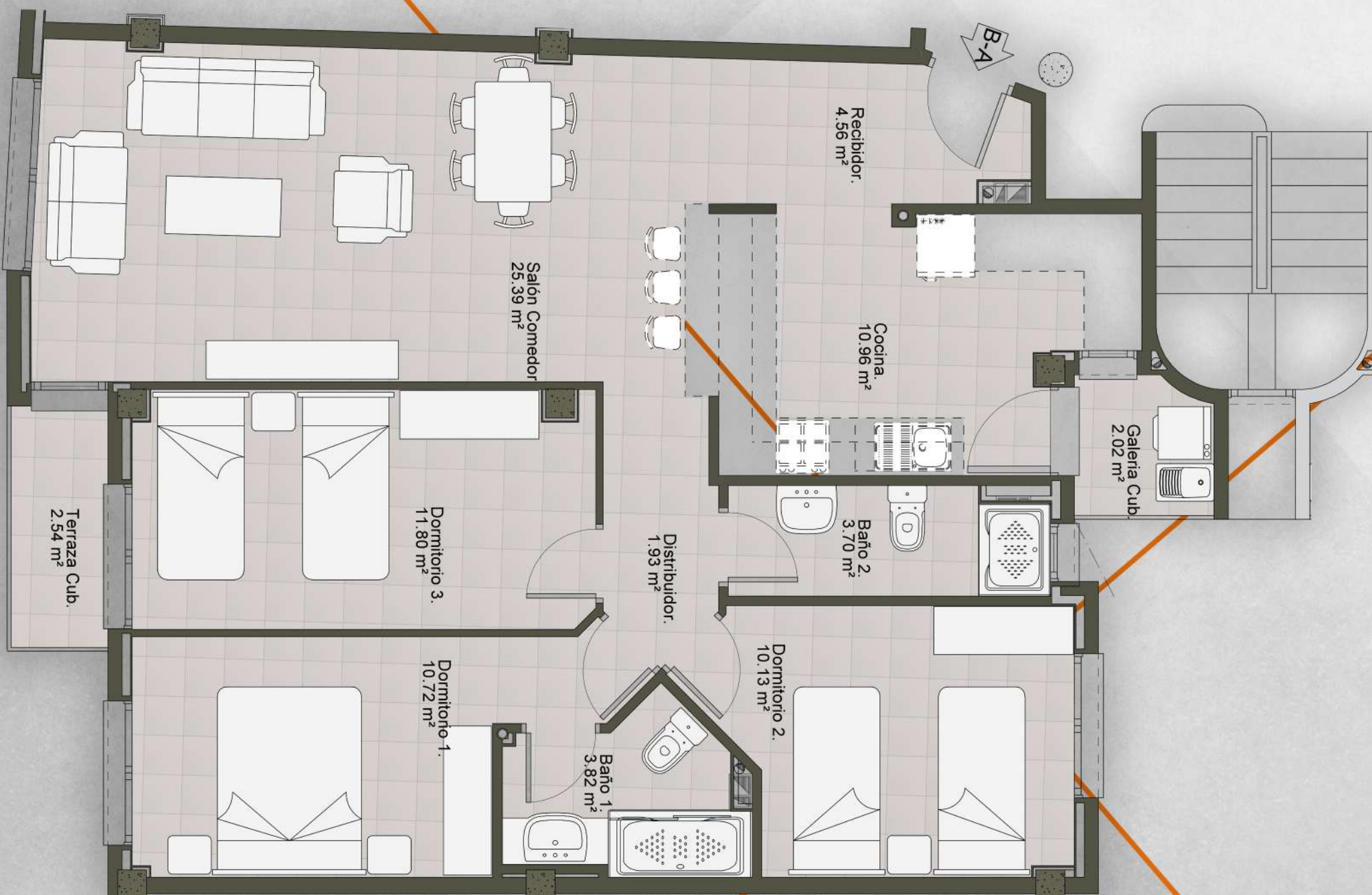
Escalera
nº 19

Bloque
3



**PLAZA
MAYOR**

La Unión



PLANOS COMERCIALES:

Superficies, medidas, configuración, lindes y demás, son los previstos, sujetos a posibles modificaciones por exigencias técnicas, jurídicas o comerciales. No se incluye en el precio ni bienes muebles. La documentación e información a que se refiere el RD21 de abril del 89, nº 515/89 se encuentra a disposición en las oficinas de la promotora.

